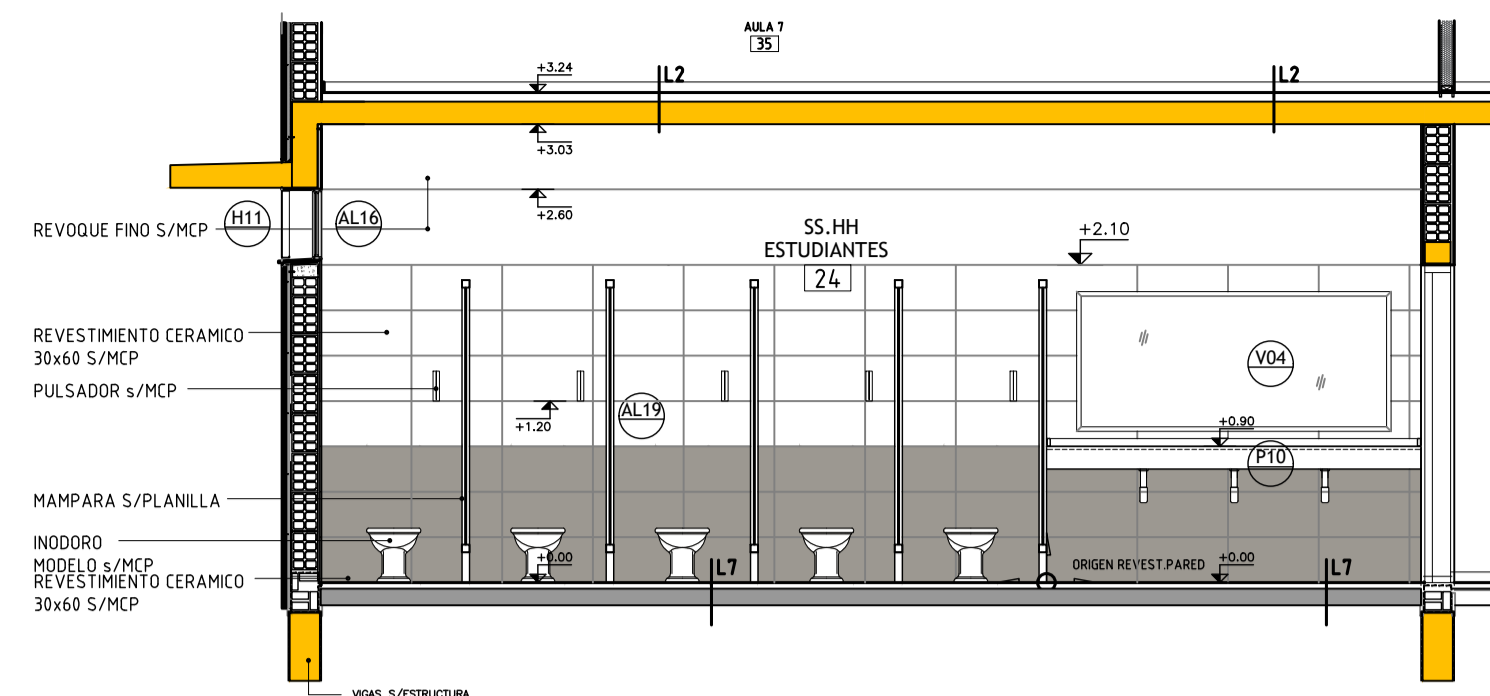
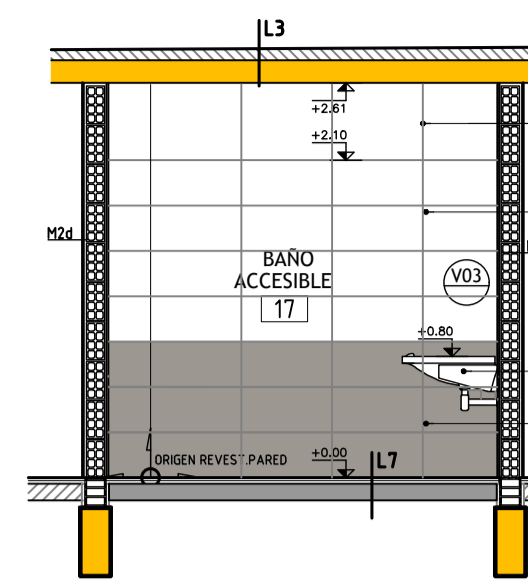


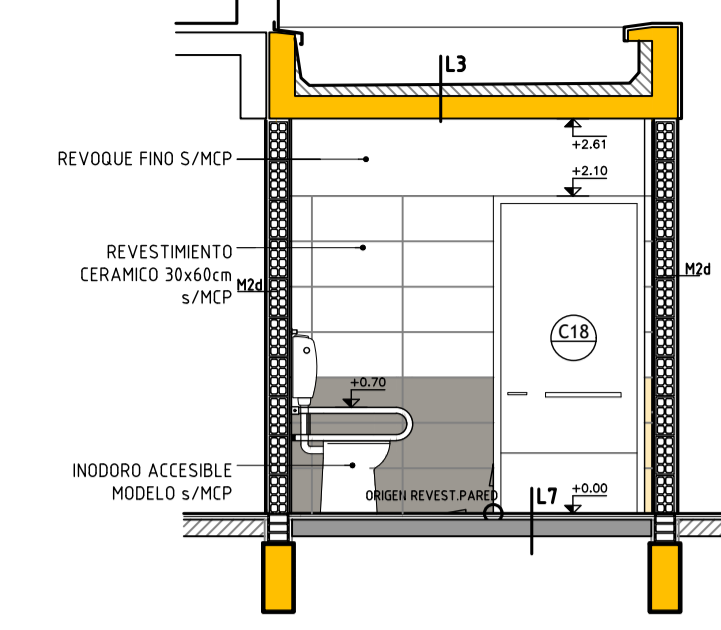
CORTE 1-1
escala 1/50



CORTE 3-3
escala 1/50



CORTE 3-3
escala 1/50

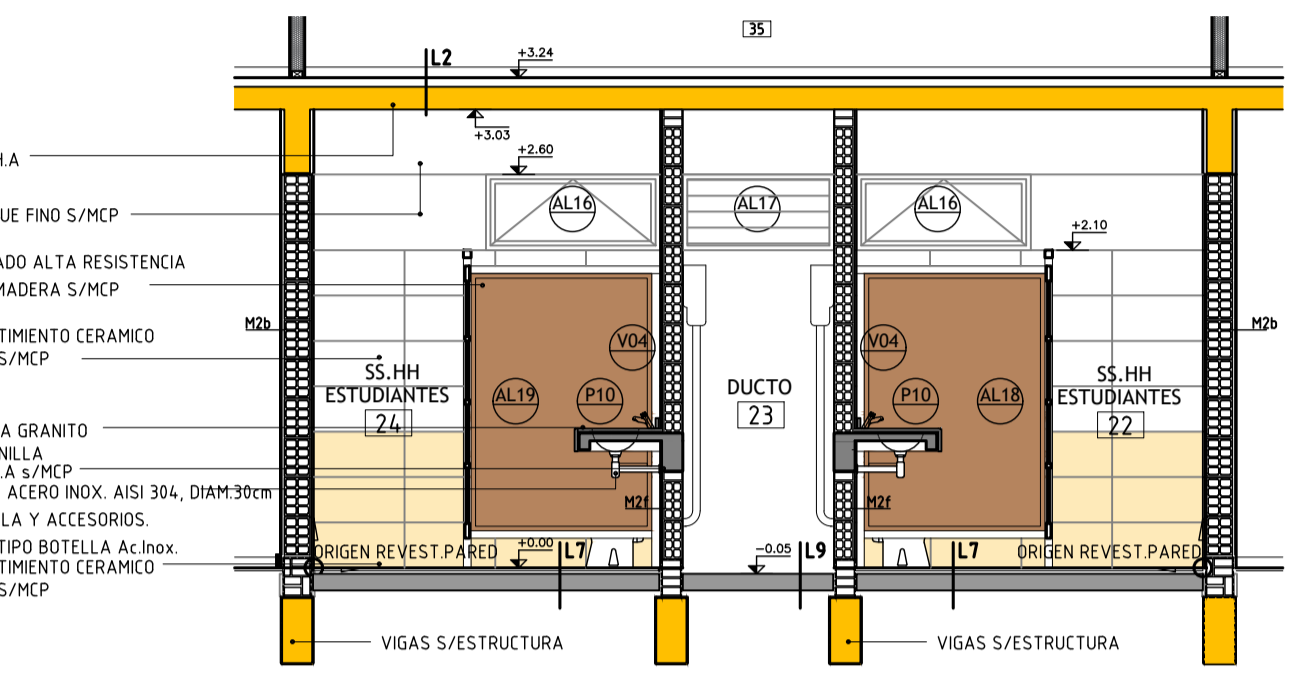
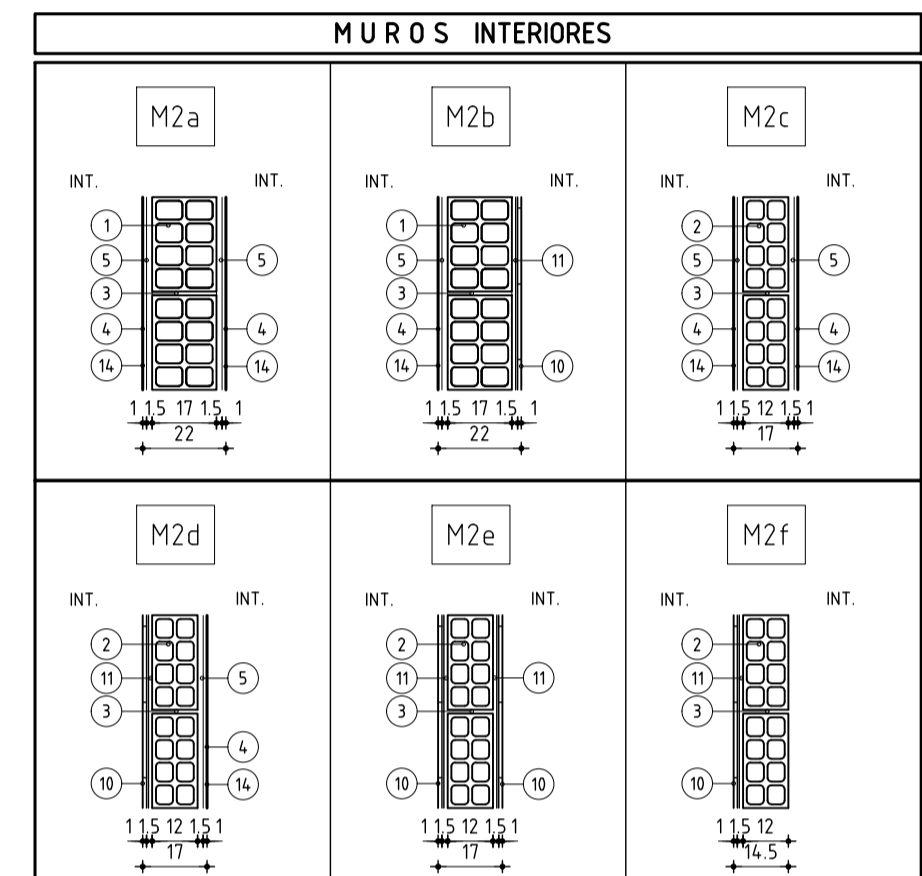
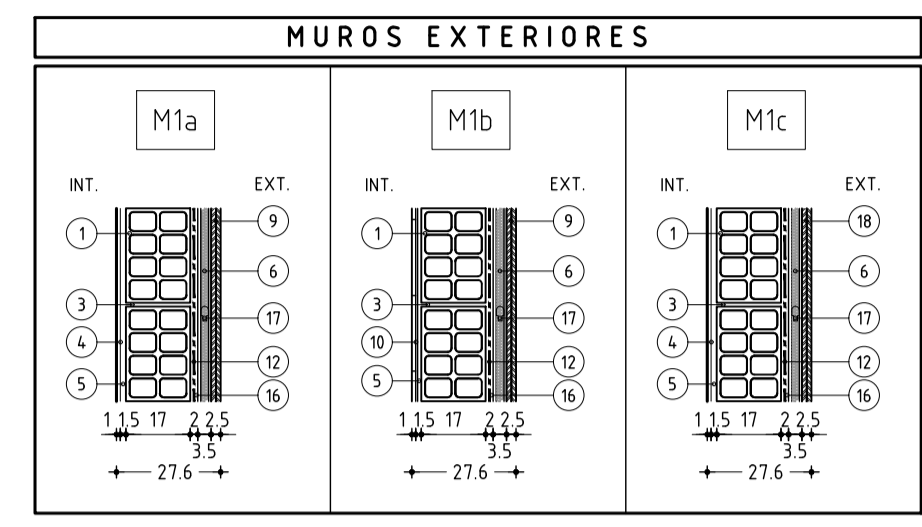


CORTE 2-2
escala 1/50

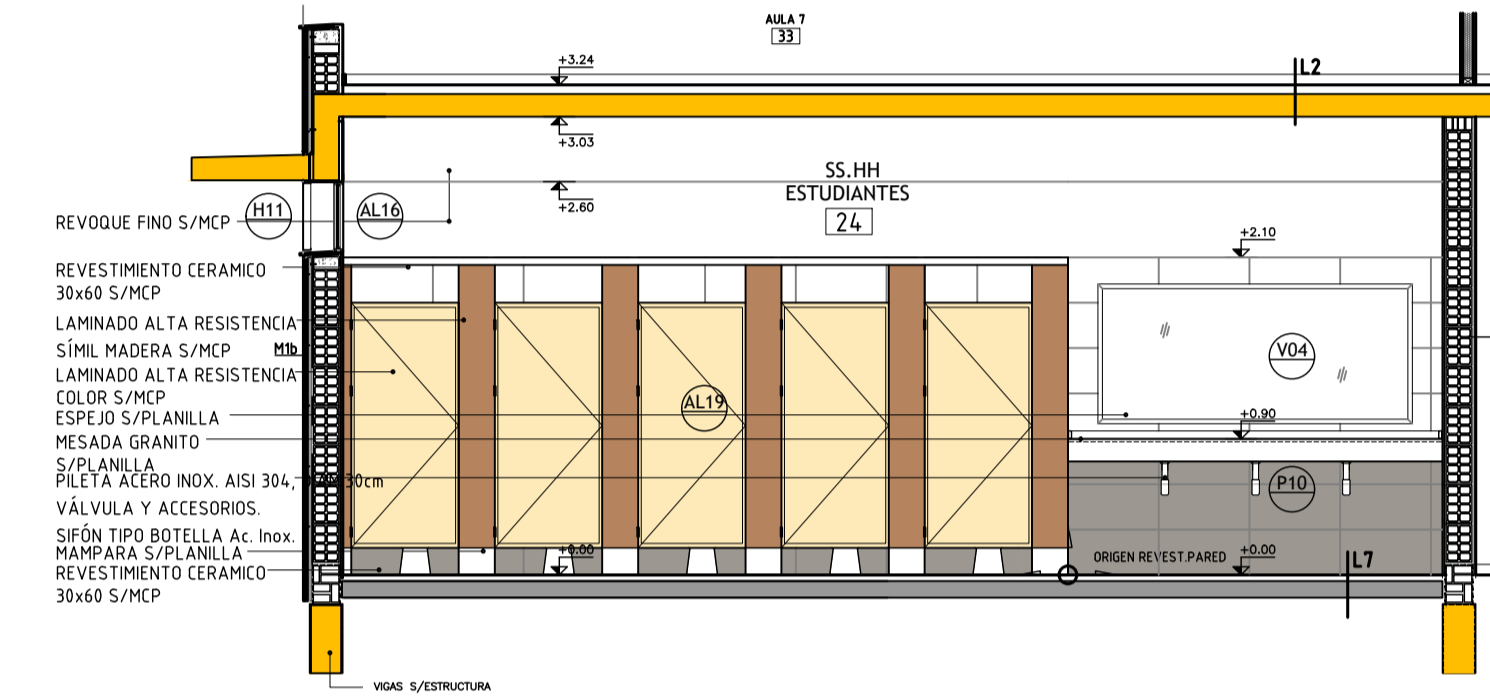
PLANILLA DE MUROS

REFERENCIAS esc: 1:20

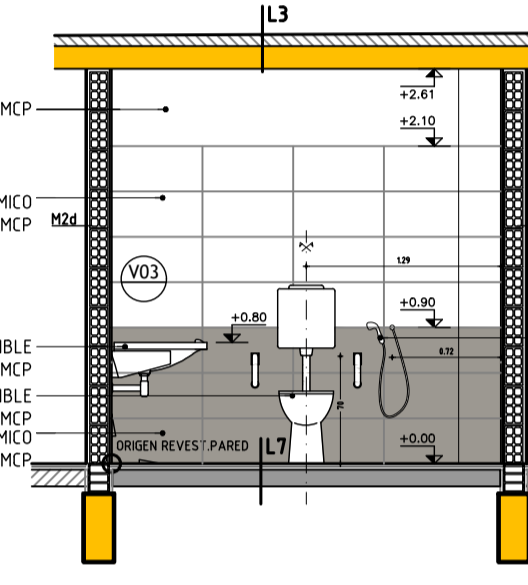
1 - TICHOLD 17x25x25cm	11- REVOQUE GRUESO BAJO REVESTIMIENTO Y ADHESIVO PREDOSIFICADO
2 - TICHOLD 12x25x25cm	12- REVOQUE IMPERMEABLE ARENA Y PORTLAND + HIDROFUGO
3 - MORTERO DE ASIENTO O TOMA	13- ADHESIVO PREDOSIFICADO
4 - REVOQUE INTERIOR GRUESO Y FINO	14- PINTURA S/MCP
5 - AZOTADA c/MORTERO	15- ENLUCIDO + PINTURA S/MCP
6 - AISLANTE TÉRMICO/ACÚSTICO e=50mm	16- CAPA DE MORTERO TIPO SIKATOP SEAL 107 SEGUN MCP
7 - PLACA DE YESO COMÚN e=12.5mm	17-PERFIL MONTEANTE 34mm DE CHAPA GALV. s/MCP
8 - PLACA DE YESO VERDE e=12.5mm	18 - TERMINACIÓN A DEFINIR
9 - PLACA CEMENTICIA DOBLE e=12.5mm	
10 - REVESTIMIENTO CERÁMICO	



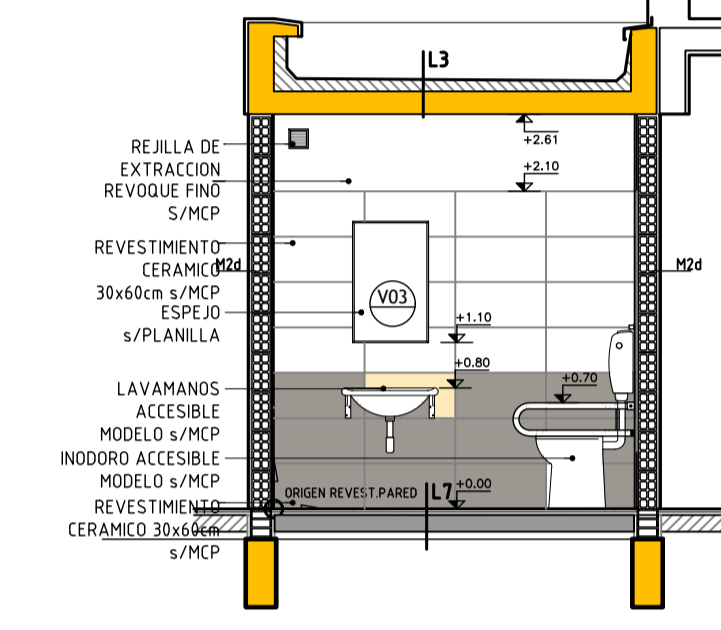
CORTE 2-2
escala 1/50



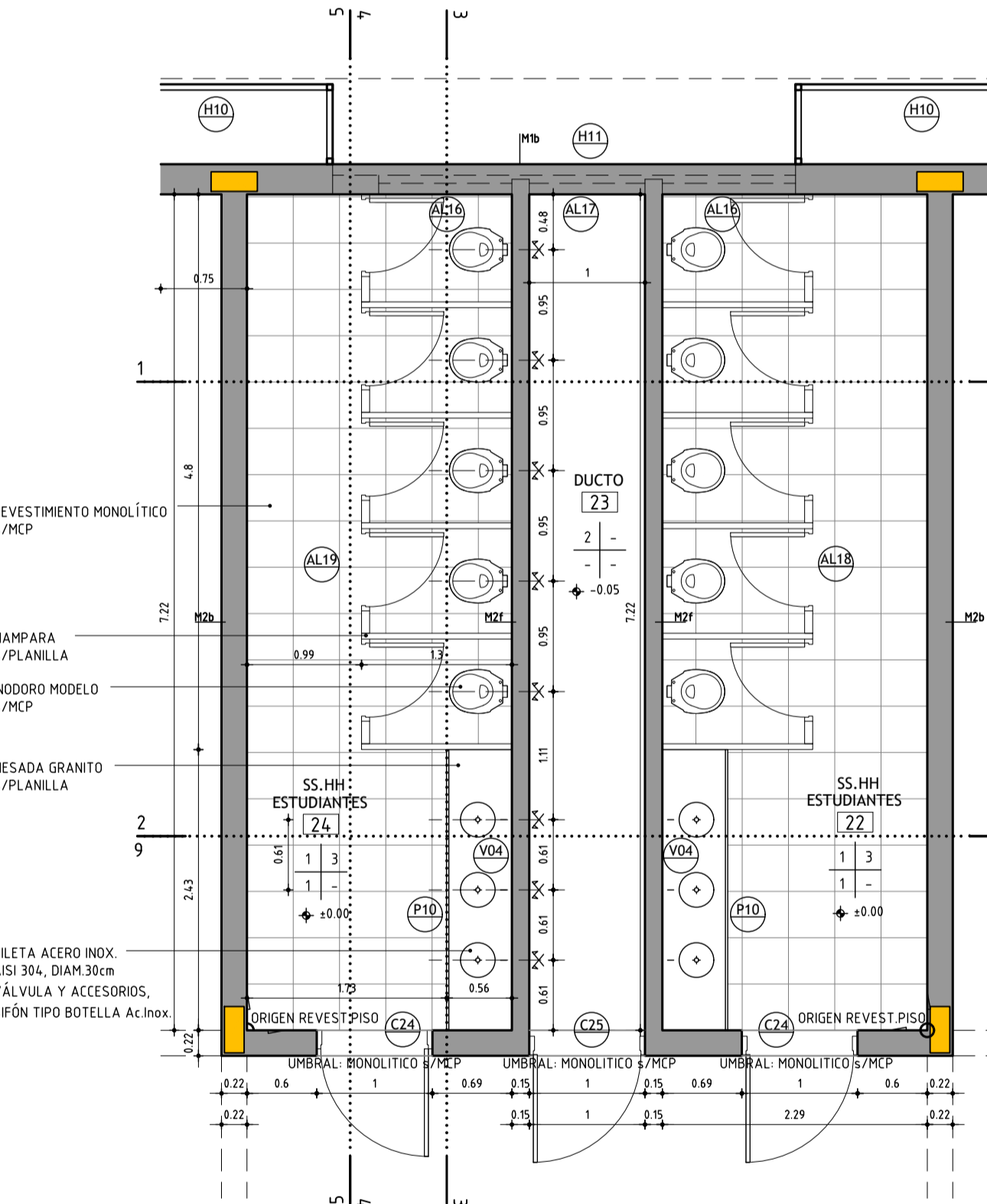
CORTE 4-4
escala 1/50



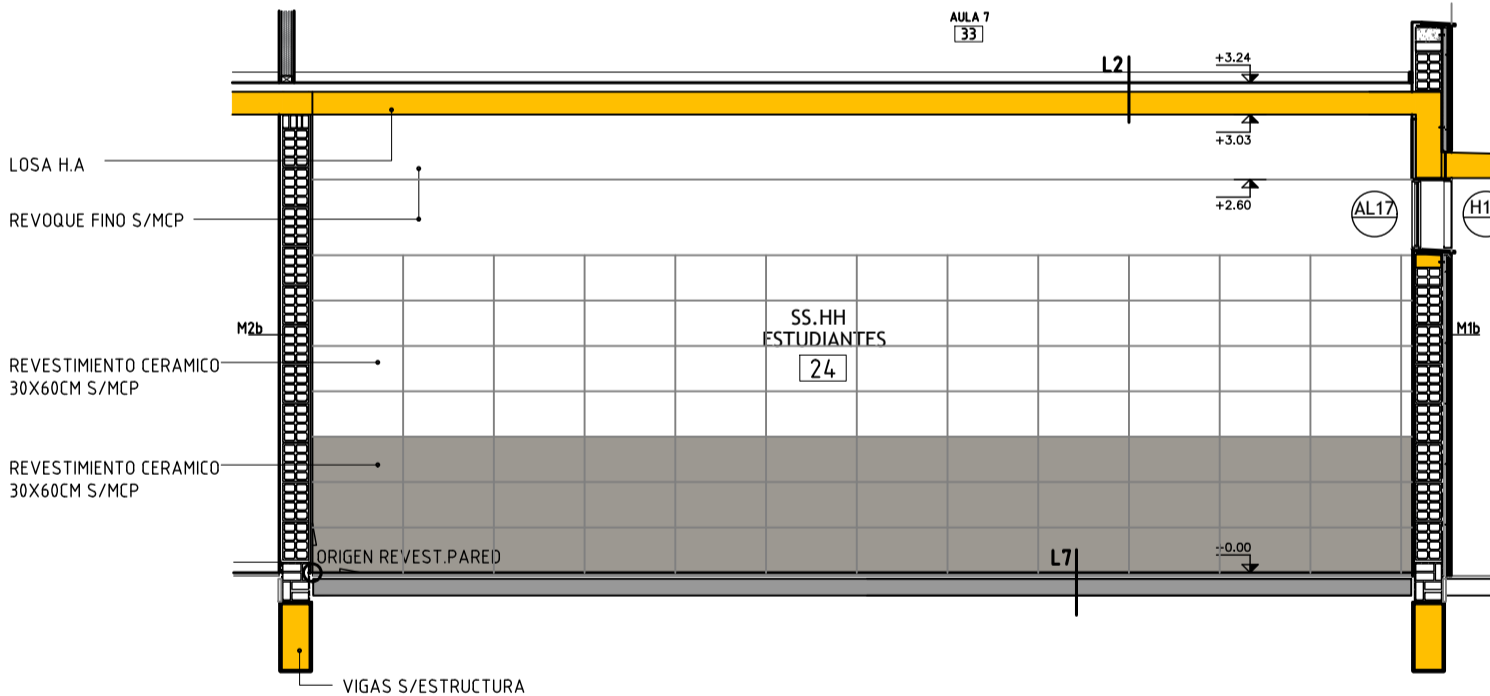
CORTE 1-1
escala 1/50



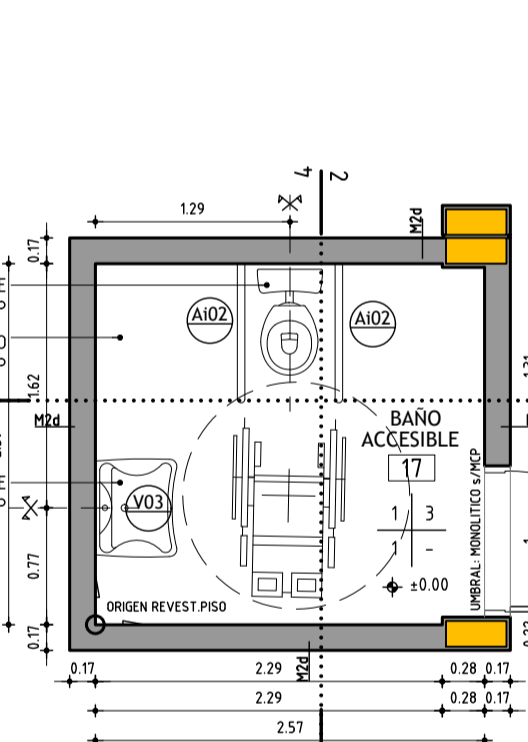
CORTE 4-4
escala 1/50



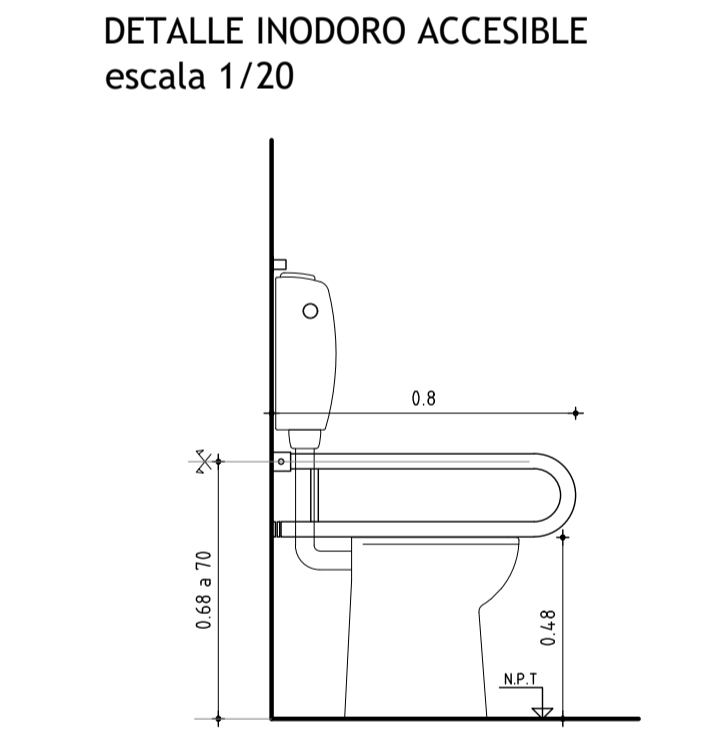
PLANTA SS.HH ESTUDIANTES - LOCALES 21-22-23
escala 1/50



CORTE 5-5
escala 1/50



PLANTA BAÑO ACCESIBLE - LOCAL 16
escala 1/50

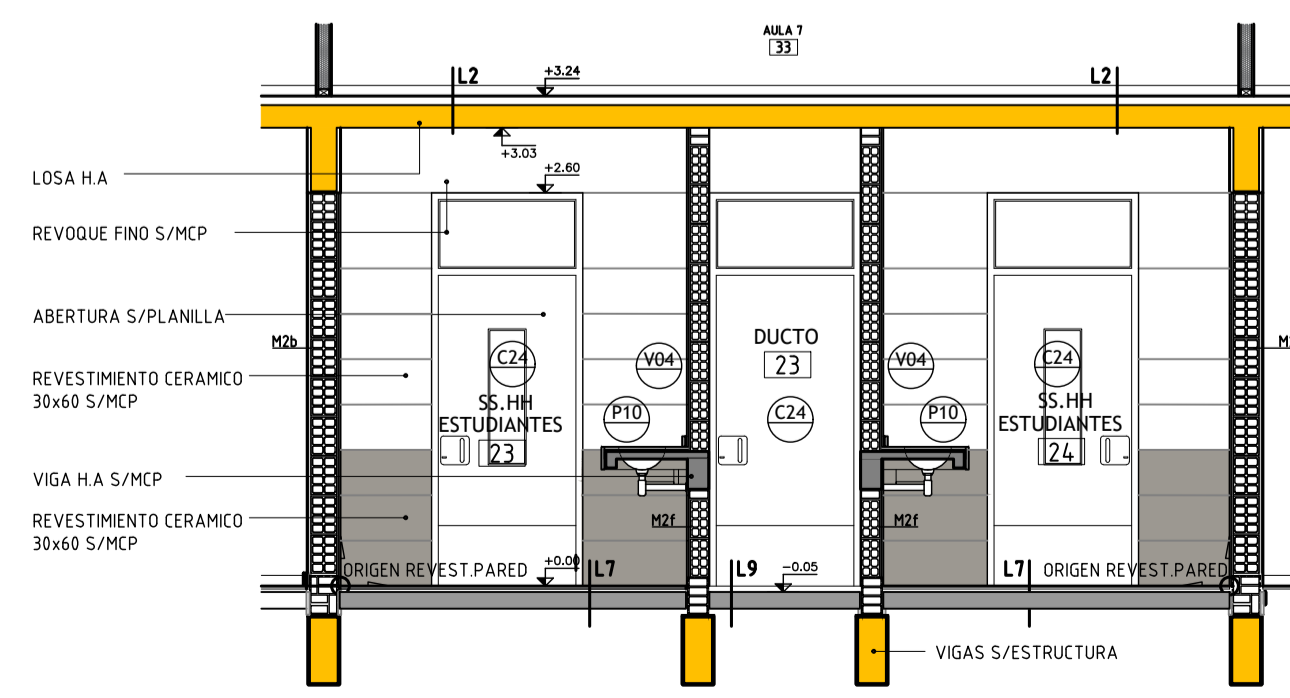


DETALLE INODORO ACCESIBLE
escala 1/20

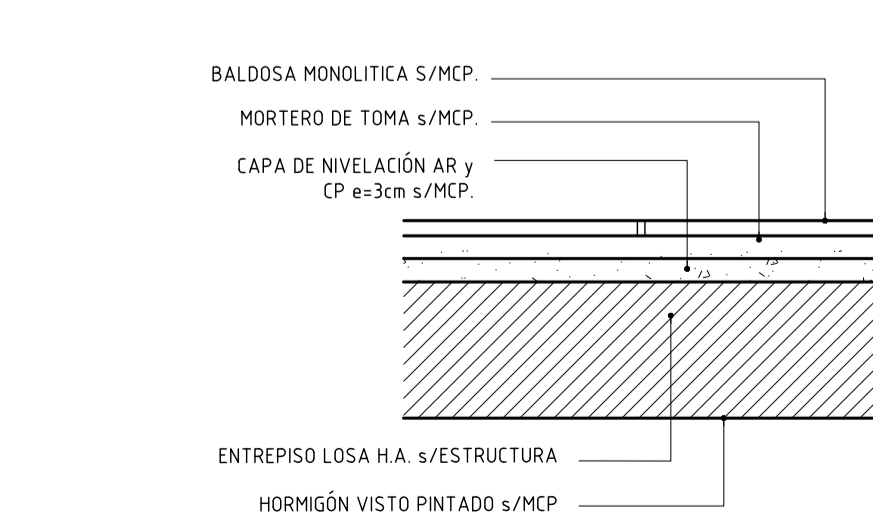
TERMINACIONES

PISOS	PAREDES
CIELORRASO	ZOCALOS

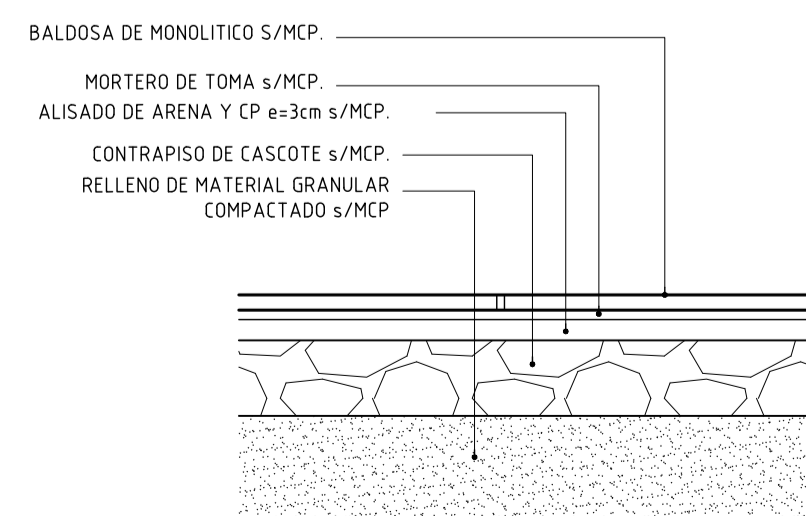
- PISOS**
- BALDOSAS MONOLITICAS S/MCP
 - HORMIGON S/MCP
- ZOCALOS**
- ZOCALO MONOLITICO S/MCP
 - MADERA S/MCP
- PARED**
- PINTURA S/MCP
 - REVOQUE Y PINTURA S/MCP
 - REVESTIMIENTO CERÁMICO S/MCP
- CIELORRASO**
- HORMIGON PINTADO S/MCP
 - DES-MONTABLE S/MCP
 - MADERA S/DETALLES
 - PVC EN TABILLAS



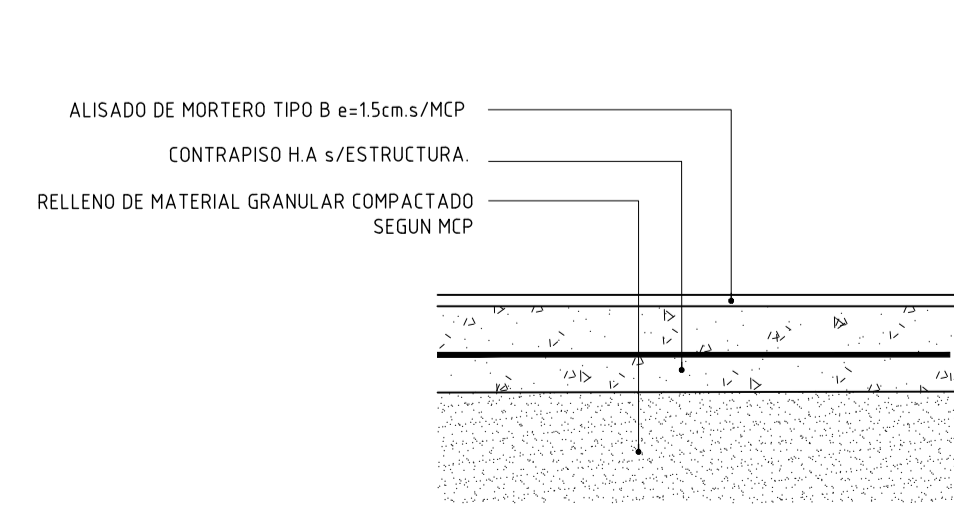
CORTE 6-6
escala 1/50



CERRAMIENTO HORIZONTAL - TIPO L2
escala 1/10



CERRAMIENTO HORIZONTAL - TIPO L7
escala 1/10



CERRAMIENTO HORIZONTAL - TIPO L9
escala 1/10

ANEP AREA DE PROYECTOS
DIRECCIÓN SECTORIAL DE INFRAESTRUCTURA
CORREO ELECTRÓNICO: G.CENTRAL

OBRA: LICEO N°4 LOCALIDAD: ARTIGAS FECHA: 09/2025
CALLE: CALLE BLANDENGUES esq. 18 DE MAYO DEPARTAMENTO: ARTIGAS ESCALA: INDICADAS

PLANO DE: PROYECTO LAMINA No: L15
DETALLES SS.HH ESTUDIANTES/BANO ACCESIBLE

ARQUITECTO: GABRIEL COLDMBO FIRMA:
AYTE. de ARQTO: FLORENCIA FERRARO FIRMA:
TECNICO:
DIBUJANTE:

A12